

LANGUES VIVANTES & MOBILITÉ ERASMUS+

- Présentation des enjeux des langues vivantes enseignées dans l'établissement (stages à l'étranger) : **BAT B' - Salle n°17**
- Présentation dispositif ERASMUS+ : **BAT B' - Salle n°17**



PETIT MARCHÉ BIO DE NOTRE EXPLOITATION "AUX SAVEURS DU VERGER"

- Vente fruits, légumes, miel, arbres endémiques... : **kiosque entrée**



EPLFPA
FORMA'TERRA
Cultivons l'innovation
Lycée
Apprentissage
Formation pour adultes
Exploitation agricole

ON RECRUTE !

DES FORMATIONS PASSIONNANTES POUR DES MÉTIERS QUI RECRUMENT !

FORMA'TERRA propose des formations tournées vers les métiers du vivant (paysage, environnement, santé animale, agriculture...), du CAP à la Licence Professionnelle.

<https://formaterra.re>

DES VOIES DE FORMATION ADAPTÉES A VOS BESOINS !

FORMA'TERRA est doté d'un CFAA (apprentissage), d'un Lycée agricole (formation initiale scolaire), d'un CFPPA (formation continue pour adultes) et d'une Exploitation agricole.

ENSEIGNEMENT AGRICOLE
L'AVENTURE DU VIVANT
REVELE TON TALENT



EPLFPA
FORMA'TERRA
Cultivons l'innovation
Lycée
Apprentissage
Formation pour adultes
Exploitation agricole

PROGRAMME

JOURNEE PORTES OUVERTES

SAMEDI 13 AVRIL 2024
08:00-12:30

FORMA'TERRA

Lycée agricole Emile Boyer de la Giroday,
CFAA et CFPPA FORMA'TERRA

02.62.45.92.92 - contact@formaterra.re

165 route de Mafate, 97460 Saint-Paul



PRÉSENTATION FORMATIONS



LYCÉE : FORMATIONS INITIALES et SUPÉRIEURES

- Filières Générales et Technologiques (2nde GT EATDD, BAC Général Eco / Biologie et BAC Techno STAV) : **BAT B - Salle n° 1**
- Filières Professionnelles (2nde NJPF et BAC PRO GMNF) : **BAT B - Salle n° 2**
- BTSa Gestion et Protection de la Nature (GPN) : **BAT B - Salle n° 3**
- BTSa Gestion et Maîtrise de l'Eau (GEMEAU) : **BAT B - Salle n° 3**
- BTSa Développement Agriculture Régions Chaudes (DARC) : **BAT B - Salle n° 3**
- BTSa Technico Commercial, Univers Jardin et Animaux de Compagnie (UJAC) : **BAT B - Salle n° 3**
- Licence professionnelle Agronomie : **BAT B - Salle n°4**

CFAA : FORMATIONS PAR APPRENTISSAGE & FORMATIONS SUPÉRIEURES



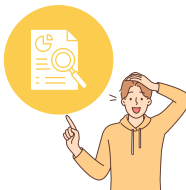
- Filières Professionnelles (CAPA : Jardinier Paysagiste / Agriculture des Régions Chaudes / Palefrenier Soigneur, BP Responsable Entreprise Agricole, BP Aménagement Paysagers, BAC PRO Technicien Conseil Vente en Animalerie, CS arboriste élagueur...) : **BAT B - Salle n°6**
- BTSa Aménagements Paysagers (AP) : **BAT B - Salle n°7**
- BTSa Agronomie Culture Durable (ACD) : **BAT B - Salle n°7**
- Licence professionnelle Agriculture Biologique Conseil et Développement (ABCD) : **BAT B - Salle n°4**

CFPPA : FORMATIONS CONTINUES POUR ADULTES

- Formations continues : CAPA, BP REA, BAC PRO, CS, formations courtes "sur mesure" et VAE : **BAT B - Salle n°8**

VIE SCOLAIRE

- Vie scolaire LYCÉE, bourses, pension : **Bureau VIE SCOLAIRE**



ATELIERS & ANIMATIONS PÉDAGOGIQUES

- VILLAGE "DAN'TAN LONTAN" animé par nos étudiants BTSa DARC et nos partenaires agriculteurs et artisans péi :

- **BALADE EN CHARRETTE BOEUF**
- **DÉCOUVERTE DES PRODUITS LOCAUX** : confiture, pâtisserie, rhum..
- **RENT' DAN ROND** : plantes médicinales
- **PAUSE MUSICALE avec ARTISTES**: Mathéo VELLAYE, Nicolas BRUN (~10h)



- ATELIER "AMÉNAGEMENT PAYSAGER" avec nos apprentis BP AP : création d'une terrasse bois : au "TEAT VERDURE"



- ATELIER "BOUTURAGE" avec nos apprentis BP REA : au "TEAT VERDURE"
- ATELIER "CONFECTION POT en VACOA" : salle de Conférences
- ATELIER "EXPÉRIENCE" : laboratoire de Chimie
- ATELIER "COMPOSTAGE" par AVI-POLE : Salle MAÏDO (durée : 20 min), à 8h30 - 9h30 - 10h30 - 11h30 - 12h00
- ATELIER "AGROFORESTERIE et ÉCOPASTORALISME" : BAT B' - Salle n°18



VISITES



- Visite du "JARDIN LONTAN" réalisé par les élèves de 2nde EATDD : **Départ depuis Salle n° 1 ou visite libre (serre en face du portail CFAA)**
- Visite du "JARDIN CRÉOLE" réalisé par les élèves 2nd PRO : **Départ depuis Salle n° 2 ou visite libre (derrière bâtiment B)**
- Visite guidée de l'établissement : VIE SCOLAIRE + LABO + COUR + FOYER + INTERNAT + INFIRMERIE + CDI + CFAA + PLATEAU SPORTIF : **Départ depuis l'accueil JPO (ou visite libre)**
- Visite de notre Exploitation agricole en TRACTEUR : **départ depuis parking (proche Village "Dan'tan Lontan")**

EXPOSITIONS



- EXPOSITION du matériel agricole de notre Exploitation : **parking**
- EXPOSITION et DÉMONSTRATION "TONDEUSE A CHENILLES" : **proche du "Petit marché bio"**
- EXPOSITION DRÔNES et utilisation en agriculture : **salle de Conférences**

